

# Rapport

# RSE 2023 / 2024



# Sommaire

---



**03.** Édito

**04.** En bref

**05.** PHARMA & BEAUTY s'engage

**06.** Engagée pour la protection de l'environnement

**10.** Engagée pour les collaborateurs

**13.** Engagée pour la société



# Édito

## Message du Président

En 12 ans, **PHARMA & BEAUTY** est devenu un groupe au rayonnement international et un partenaire de référence pour les grandes entreprises comme pour les start-ups, œuvrant dans le domaine de la beauté, du bien-être et de la santé.

Ce succès trouve ses racines dans une alliance inédite qui constitue l'identité même de l'entreprise : la volonté d'innover sans cesse, le goût de l'authenticité, l'esprit d'équipe et l'envie de créer des produits de santé et de beauté au bénéfice du plus grand nombre.

En faisant le choix de reprendre des entreprises en difficulté, de préserver des emplois puis d'en créer, j'ai voulu mettre l'humain au cœur de mon projet. En décidant de faire grandir l'entreprise au sein des territoires, dans des zones parfois désindustrialisées, j'ai souhaité leur redonner du dynamisme et un nouvel élan.

Dans ce même esprit, il me tient à cœur que Pharma & Beauty concilie performance économique et valeurs humaines. Pour cela, nous mettons tout en œuvre chaque jour afin d'élaborer des produits de qualité respectueux de l'environnement, développer le bien-être de nos collaborateurs et placer notre capacité d'innovation au service de projets solidaires et à impact.

Toujours viser l'excellence et construire ensemble un avenir porteur de promesses, telle est la mission de **PHARMA & BEAUTY** et de chacun de ses collaborateurs.



**Laurent Dodet**  
Fondateur & Président  
PHARMA & BEAUTY GROUP

“ J’ai voulu mettre  
l’humain au cœur  
de mon projet ”

# Une mission pleine de sens Innover chaque jour en faveur de la santé et la beauté de tous

AUDACE INNOVATION CONFIANCE SENS

Fondée en 2012, **PHARMA & BEAUTY** s'est fixée un objectif ambitieux : innover quotidiennement afin de proposer des produits de santé et de beauté à la fois ultra-performants et authentiques à plus de 200 marques avec lesquelles elle travaille.

Grâce à une quarantaine d'experts dédiés, l'entreprise a mis la Recherche et le Développement (R&D) au cœur de son activité. Le groupe est à l'origine de plusieurs produits révolutionnaires tels que la nouvelle génération d'eau ionisée (Advanced Water S-100) ou encore une technologie UHT permettant de développer des produits cosmétiques sans conservateurs.

**PHARMA & BEAUTY** place cette exceptionnelle capacité d'innovation et son expertise industrielle unique au service d'un enjeu majeur : proposer des produits favorisant la santé et la beauté de chacune et chacun.

**650+**

collaborateurs  
en 2024

**5.**

usines situées  
en France

**130.**

millions € de  
chiffres d'affaires  
en 2023

**1500.**

formules  
développées  
en 2023





# PHARMA & BEAUTY s'engage en particulier sur 3 fronts



**PHARMA & BEAUTY** est une entreprise qui se distingue par une politique d'excellence en matière d'engagement et d'éthique prenant corps tout au long de sa chaîne de production.



La protection de l'environnement



Le bien-être de ses collaborateurs



Une société plus égalitaire et solidaire



**PHARMA & BEAUTY** a obtenu la médaille de Bronze **ECOVADIS** pour 2 de ses 5 sites.

Ce système d'évaluation complet de la **Responsabilité Sociétale des Entreprises** (RSE) repose sur les **4 piliers suivants** :

ENVIRONNEMENT

SOCIAL & DROITS HUMAINS

ÉTHIQUE

ACHATS RESPONSABLES



**OBJECTIF 2026**

**PHARMA & BEAUTY** met tout œuvre pour certifier ses 5 sites de production et obtenir la médaille d'or.



**PHARMA & BEAUTY** a obtenu l'attestation de façonnage de produits **Ecocert** pour ses 5 sites, garantissant des procédés de production respectueux de l'environnement et de la santé humaine pour les produits certifiés.



3 sites **PHARMA & BEAUTY** sont évalués et audités selon le référentiel **SMETA** (Sedex Members Ethical Trade Audit).

Cette méthodologie d'audit éthique évalue tous les aspects des pratiques commerciales responsables. Elle est fondée sur les conventions de l'Organisation Internationale du Travail et les lois locales, reposant sur quatre piliers : **normes de travail, santé et sécurité des collaborateurs, éthique des affaires et environnement.**

# PHARMA & BEAUTY s'engage pour réduire l'impact environnemental de ses produits et emballages



“ En 5 ans on a assisté à un véritable retournement du marché vers les produits naturels, ce qui traduit de nouveaux codes et une nouvelle norme en cosmétique. Chez PHARMA & BEAUTY, nous avons toujours été précurseurs de cette dynamique. Nous avons très tôt proposé de nouveaux standards de formulation pour réconcilier le naturel et la sensorialité qui ne sont désormais plus antinomiques. ”

**Julia Strada**  
Responsable marketing  
PHARMA & BEAUTY GROUP

## Des produits écoresponsables d'origine naturelle

Les équipes travaillent quotidiennement à l'élaboration de formules innovantes, naturelles ou bio, plus respectueuses de l'environnement. Aujourd'hui au moins 98% des formules cosmétiques développées par notre R&D cosmétique sont d'origine naturelle.



Membre de l'organisation internationale **RSPO** (Roundtable on Sustainable Palm Oil) depuis 2023, **PHARMA & BEAUTY** remplace progressivement tous les dérivés d'huile de palme par des dérivés issus d'une filière durable. La première certification RSPO interviendra en 2025.

## 4 collections éco-responsables

### Beauty Block Rituals

Une gamme de produits d'hygiène et de soin entièrement solides permettant de réduire la consommation d'eau, de conservateurs et d'emballages.

### The Low call

Une collection élaborée à partir d'ingrédients locaux pour répondre à la demande croissante des consommateurs concernant l'origine des produits, tout en protégeant les ressources et les entreprises locales.

### Ocean Drive

Une collection d'inspiration marine composée d'ingrédients naturels, biodégradables et végans, issus des océans, avec une attention particulière portée à l'écotoxicité.

### À contre-courant

Une collection innovante qui préserve la biodiversité et les ressources naturelles en utilisant des ingrédients issus des biotechnologies, grâce à la culture de micro-organismes, de cellules végétales ou d'algues.



# Des emballages éco-conçus

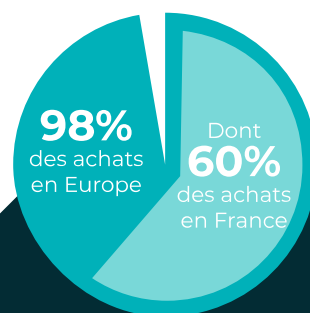
- › PHARMA & BEAUTY propose à 100% de ses clients des solutions de packaging éco-conçus.
- › Packagings en monomatériaux
- › Packagings recyclés et allégés en plastique
- › Aluminium issu de filière de recyclage : plus de 7 millions de produits fabriqués par PHARMA & BEAUTY utilisent de l'aluminium recyclé en 2023.
- › Suremballage ajusté au produit en carton certifié FSC, protégeant les ressources et les entreprises locales.

## PHARMA & BEAUTY s'engage pour diminuer l'impact environnemental de ses activités



### Une empreinte carbone réduite

En vue d'engager une démarche à la fois globale et structurée de réduction de ses émissions de CO2, le groupe a réalisé un bilan carbone pour trois de ses sites. Le bilan carbone des deux sites restants est prévu pour 2024.



### Transport des collaborateurs Mesures destinées à améliorer le bilan énergétique



**40%** en véhicules hybrides sur l'intégralité de notre flotte automobile.



**Partenariat inédit avec Blablacar Daily** pour faciliter le covoiturage des salariés. L'entreprise s'investit pour inciter ses collaborateurs à privilégier le covoiturage qui diminue notre empreinte carbone individuelle et permet de tisser des liens entre collaborateurs. Ce programme débute en septembre 2024 sur notre site de PHARMA & BEAUTY Montélimar et sera déployé sur l'ensemble du groupe en 2025.

### Contribue au dynamisme industriel

PHARMA & BEAUTY privilégie le sourcing français pour les articles de conditionnement. En 2023, **98% des achats** sont réalisés auprès de **fournisseurs européens** dont **60%** sont des **entreprises françaises**.

## Une gestion optimisée des ressources

Alors qu'une **hausse de 20% du volume des produits fabriqués** a été enregistrée sur les trois dernières années, **PHARMA & BEAUTY a diminué ses ratios de consommation** en comparaison avec le volume produit de **11% sur l'électricité, 18% sur l'eau et 34% sur le gaz**.

### Electricité



- › Passage progressif en éclairage LED sur l'ensemble des sites de production
- › Mise en place de capteurs de présence dans les locaux
- › Programmation des éclairages extérieurs
- › Détection automatique de luminosité
- › Installation de compresseurs à puissance variable
- › Récupération de la chaleur des compresseurs pour chauffer les bâtiments
- › Isolation et mise en place de double vitrage

### Eau



- › Réduction de la quantité d'eau utilisée lors du nettoyage des équipements via l'optimisation des recettes de nettoyage
- › Réutilisation de l'eau nécessaire à certains process de fabrication
- › Utilisation de « bag-in-box » à la place des cuves en inox permettant d'économiser 1300 litres d'eau par nettoyage
- › Installation de systèmes de temporisation de l'écoulement d'eau dans les sanitaires
- › Installation d'économiseurs d'eau sur les robinets
- › Utilisation de produits détergents et désinfectants éco-responsables pour le nettoyage des locaux et des équipements

## Sensibilisation des salariés aux écogestes

Les collaborateurs sont sensibilisés aux écogestes à travers des communications qui les encouragent à utiliser uniquement les ressources nécessaires au quotidien.

Pour faciliter l'adoption de ces comportements écoresponsables, Certains sites ont par exemple placé des autocollants écogestes à des endroits stratégiques tels que les interrupteurs, les PC, les imprimantes, les sanitaires et les portes.





## Un programme de réduction et de recyclage des déchets, articulé autour de 3 grands axes :



La mise en place d'un tri des déchets à la source (carton, papier, plastique, verre, contenants souillés, DIB, fûts métalliques)



La valorisation des déchets grâce à leur collecte par des prestataires locaux spécialisés.



L'identification continue de nouvelles filières de revalorisation.

### QUELQUES CHIFFRES CLÉS :

**58%**

des déchets issus de nos sites de production sont revalorisés

Progression de

**15%**

des déchets revalorisés sur les 3 dernières années

Réduction de

**31%**

du ratio de quantité de Déchets Industriels Banals (DIB) / le volume produit

### FOODLES

#### Partenariat avec Foodles, la cantine d'entreprise engagée

**PHARMA & BEAUTY** propose aux collaborateurs du siège et du site de Saint-Chamas des frigos connectés distribuant aux salariés des repas équilibrés, tout en contribuant à la lutte contre le gaspillage. Ce service de restauration à la fois innovant et durable aide également à la réinsertion de personnes éloignées de l'emploi (préparateurs et livreurs) et fait don des invendus à des associations.

## La préservation du milieu naturel



Les abeilles, comme les autres pollinisateurs, jouent un rôle crucial pour l'équilibre de nos écosystèmes et la biodiversité. 75% de la production mondiale de nourriture dépend des insectes pollinisateurs.

**PHARMA & BEAUTY** contribue à la préservation des abeilles avec l'installation d'une vingtaine de ruches sur ses sites, en partenariat avec des apiculteurs passionnés. Un suivi régulier du cycle de vie des colonies est assuré, et le miel récolté est conditionné sur mesure puis offert aux collaborateurs. À ce jour, près de **300 pots de miel ont été distribués**.

Les **espaces verts sont entretenus de façon raisonnée**, dans un strict respect de la biodiversité et les espaces boisés sont préservés, avec notamment la **replantation de 120 oliviers**.



# PHARMA & BEAUTY s'engage pour ses collaborateurs

## Qualité de vie au travail

Le capital humain représente un élément crucial pour la réussite de l'entreprise. Elle veille ainsi à l'épanouissement de chaque collaborateur que ce soit en assurant un équilibre entre vie personnelle et professionnelle ou en donnant des perspectives d'évolution.

**Promotion de la mobilité interne : 10 % des collaborateurs ont progressé vers de nouveaux postes.**

**Montée en compétences des collaborateurs avec les formations management. OBJECTIF : Former 70 collaborateurs à fin 2025.**

**Charte prévoyant le droit au télétravail**

**Parcours sportif avec un coach 2 fois par semaine**

“ Mon parcours à l'Usine du Castellet a débuté il y a 25 ans en tant que technicien de maintenance. Au fil des années, j'ai eu l'opportunité de progresser professionnellement grâce à la confiance de ma hiérarchie, jusqu'à accéder au poste de directeur d'usine en janvier 2024. Cette réussite témoigne de l'engagement de PHARMA & BEAUTY à soutenir l'évolution de ses collaborateurs et à valoriser leur potentiel. Elle m'a permis de développer mes compétences, de relever des défis passionnants et de contribuer au succès continu de l'entreprise. ”



**Yves Capponi**  
Directeur de l'usine  
PHARMA & BEAUTY Le Castellet

## Family day

Le Family Day de PHARMA & BEAUTY : un événement familial et fédérateur. Le 8 juin 2024, **650 collaborateurs ont invité leurs proches** à découvrir les coulisses de l'entreprise : visites des usines et des laboratoires de R&D, ateliers ludiques, stand d'éveil à l'apiculture, etc...







## Partage de la valeur

Le partage est une valeur primordiale pour le fondateur de **PHARMA & BEAUTY** qui considère que la réussite de l'entreprise est avant tout celle des salariés. Le partage de la valeur vient reconnaître et récompenser les contributions de chaque collaborateur et il favorise un sentiment d'appartenance à l'entreprise auquel le dirigeant est particulièrement attaché.

C'est pourquoi des accords de participation et d'intéressement ont été mis en place pour chacun des 5 sites industriels. Ces accords permettent à la fois d'intéresser les collaborateurs à la performance de l'entreprise et de développer de manière novatrice le dialogue social au sein de l'entreprise.

## Santé & sécurité

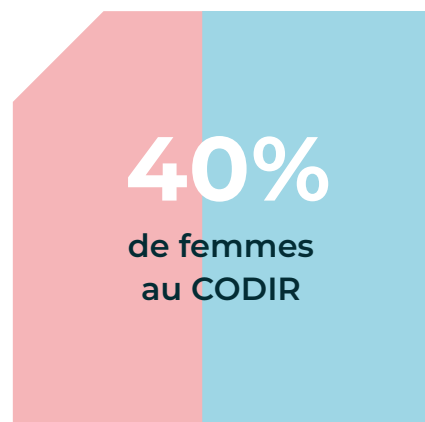
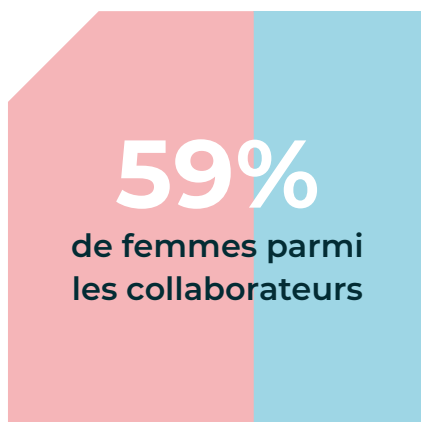
Toutes les dispositions nécessaires sont prises pour assurer la santé et la sécurité des collaborateurs au travail. C'est d'ailleurs l'un des principes de la Charte Sociale et Ethique du groupe.

- › **Démarche de prévention** fondée sur la déclaration des situations dangereuses par les collaborateurs
- › Journée dédiée à la **formation à la prévention des risques**
- › Ateliers de **formation aux gestes de premier secours**



# Égalité hommes - femmes

L'égalité entre les femmes et les hommes constitue une priorité. L'entreprise met en œuvre des actions visant à renforcer cette égalité, notamment lors des recrutements externes pour accroître la présence des femmes dans les métiers traditionnellement masculins.



## Inclusion

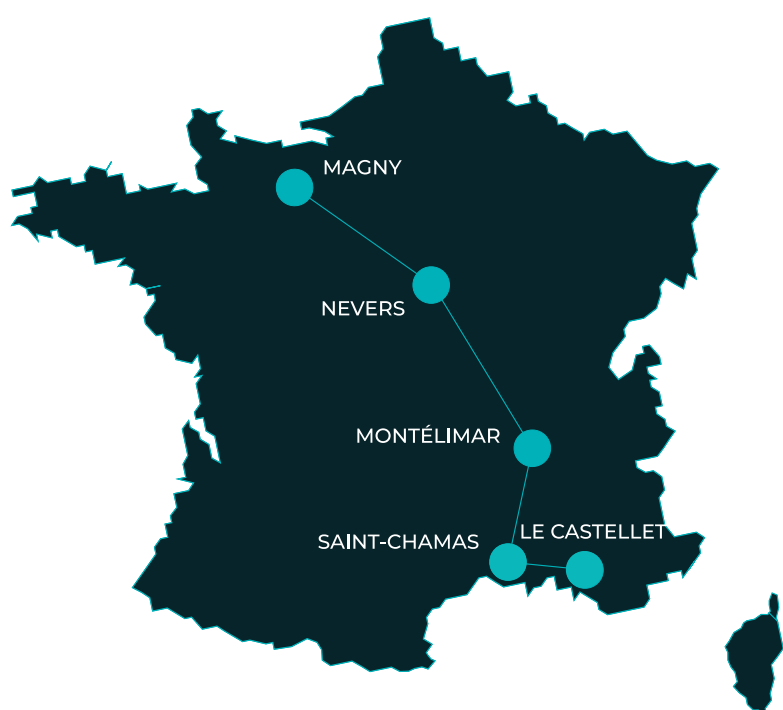
**PHARMA** & **BEAUTY** travaille avec des organismes d'utilité publique (ESAT et administration pénitentiaire) pour faciliter l'insertion professionnelle des personnes en situation de handicap et/ou incarcérées.





# PHARMA & BEAUTY s'engage pour la société

## Dynamiser les territoires, favoriser l'ancrage local et promouvoir le « **made in France** »



**PHARMA & BEAUTY** est le fruit d'une aventure entrepreneuriale et humaine qui a débuté avec la reprise de cinq entreprises en difficulté situées dans des territoires désindustrialisés et le sauvetage de centaines d'emplois. En douze ans, ce sont ainsi **320 emplois qui ont été sauvés** et près de **380 emplois qui ont été créés**.

Chacune de ces entités apporte un savoir-faire unique permettant un modèle de croissance inédit dont les fondements sont le « **made in France** » et l'authenticité. Cette volonté de produire français est présente tout au long de la chaîne de production.

Par ailleurs, les prestataires et fournisseurs de l'entreprise sont prioritairement choisis dans le tissu local (Le Teil, Saint-Just-Malmont, etc.).



**Benjamin Marinheiro**  
Directeur des achats de PHARMA & BEAUTY GROUP

“ Issu du milieu rural, c'est une grande fierté pour moi de travailler pour une industrie française, qui promeut la réindustrialisation et le maintien d'activités économiques fortes dans nos territoires. Cela donne du sens à mon métier. ”

# Veiller au strict respect des principes éthiques tout au long de la chaîne d'approvisionnement

L'entreprise veille au strict respect des principes éthiques tout au long de sa chaîne d'approvisionnement. Elle sélectionne des fournisseurs qui partagent ses convictions et adhèrent à un Code de Conduite RSE rédigé par l'entreprise. En signant ce document, les fournisseurs de **PHARMA & BEAUTY** s'engagent à respecter les droits de l'Homme et garantissent des conditions de travail, d'hygiène et de sécurité optimales.



## Code de conduite RSE

Depuis 2021, **100% de nos fournisseurs** doivent s'engager sur notre Code de conduite RSE fondé sur les principes fondamentaux du Pacte Mondial des Nations Unies.



## Charte éthique des échanges commerciaux

Le groupe a mis en place une Charte Éthique des Échanges Commerciaux que chaque collaborateur s'engage à respecter. Elle vise à lutter contre la corruption, les pratiques anti-concurrentielles et pousse chaque collaborateur à placer l'équité et l'honnêteté au cœur de ses échanges commerciaux. Une vingtaine de collaborateurs a participé à une formation dédiée à la lutte contre la corruption en 2023.

## Disruptive Beauty pour promouvoir l'estime de soi, la diversité et l'égalité.

Cette collection, qui a vu le jour en 2022 pour répondre aux attentes d'une nouvelle génération, propose aux marques des produits de grande qualité, adaptés à toutes les couleurs de peaux, tous les genres et toutes les identités.



## PHARMA & BEAUTY soutient également des start-up et des projets à impact

**PROGELIFE** › **Progelife** pour développer des solutions thérapeutiques pour des maladies rares



› **Calysens** pour la recherche de solutions nouvelles contre le vieillissement de la peau



› « **MÊME** » pour protéger les peaux fragilisées par les traitements contre le cancer. Dès 2015, **PHARMA & BEAUTY** met ses équipes de **R&D** à disposition de **MÊME**, première marque de cosmétiques destinés aux femmes suivant des traitements contre le cancer, qui ont besoin de produits adaptés aux effets secondaires des traitements invasifs.



“ Dès le début de notre aventure avec « MÊME », alors que nous n'avions aucun financement, Laurent nous a accordé sa confiance.

Grâce au soutien de PHARMA & BEAUTY et à l'expertise de ses équipes en formulation, réglementation et production, nous avons pu développer nos produits. Dix ans plus tard, notre partenariat est plus fort que jamais. Nous continuons à explorer ensemble de nouvelles technologies et méthodes innovantes, poursuivant notre collaboration avec enthousiasme et ambition. ”

**Judith Levy et Juliette Couturier,**  
co-fondatrice de MÊME





PHARMA & BEAUTY GROUP - Tous droits réservés  
[www.p-b-group.com](http://www.p-b-group.com) - [contact@p-b-group.com](mailto:contact@p-b-group.com)

N° SIRET : 75214669600030 - Siège social : ZA LES PLAINES SUD 13250 SAINT-CHAMAS